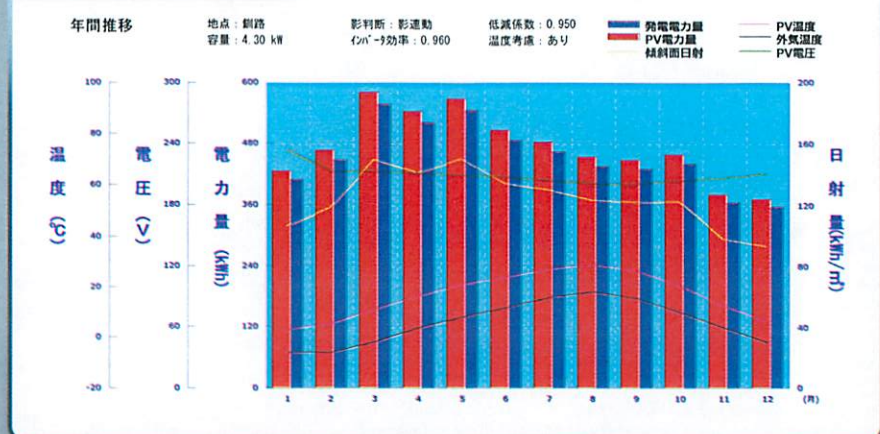


釧路市 T様邸 太陽光発電システムシミュレーション

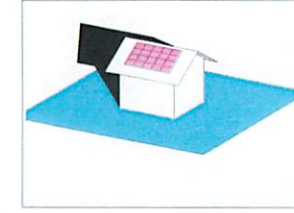


グラフ



設置データ

- 設置場所
 - 釧路市
 - ※試算地域 釧路 (釧路支庁)
- 設置条件
 - 家屋 (切妻)
 - 南面 4.3kW 20枚
 - 傾斜角 6寸
 - 方位角 南
- 太陽電池
 - 設備容量 4.30kW
 - 設置枚数 20枚
 - メーカー CSJ
 - 型式 CS6A-215MM



月別データ

項目	発電電力量
単位	kWh
1月	410.92
2月	449.07
3月	557.80
4月	521.33
5月	545.75
6月	486.89
7月	464.18
8月	436.60
9月	430.76
10月	440.95
11月	366.20
12月	357.71
最大値	557.80
最大期間	3月
平均値	455.68
積算値	5468.17

シミュレーション結果

- 年間発電量 5468 kWh
- 年間原油換算削減量 1241 % (18%入灯油缶 約69本)
- 年間二酸化炭素削減量 2759 kg-CO₂ (杉の木 約197本)



※上記の環境貢献数値は、平成22年度版(JPEA)発行の「表示に関する業界自主ルール」に基づき算出されています。太陽光発電システムのCO₂削減効果は、0.5045kg-CO₂/kWh(年間予測発電量)、石油の削減量は、0.227L/kWh(年間予測発電量)としています。
 ※本シミュレーションは発電量を保証するものではありません。気象条件、周囲環境条件などにより発電量は変動しますので、目安量としてお使いください。

(3.0.32.16.14)